

# Queda de trampolim com fractura do planalto tibial e lesão do canto póstero-externo

João Gonçalves de Castro, Patrícia Gomes, Fábio Sousa, Marco Botelho, Victor Coelho



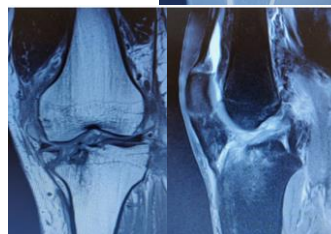
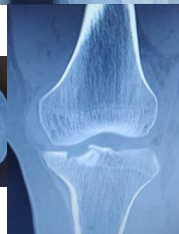
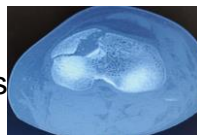
## Introdução:

A lesão do canto póstero-externo representa cerca de 16% das lesões ligamentares do joelho, podendo estar frequentemente associada a uma variedade de lesões significativas, incluindo lesões dos ligamentos cruzados, roturas meniscais, fracturas e lesão neurovascular.

O não diagnóstico destas lesões pode levar ao fracasso das reconstruções ligamentares.

## Caso:

- Jovem de 26 anos sem antecedentes relevantes
- Trauma do joelho no contexto de queda de trampolim
- Incapacidade para a marcha, derrame e dor moderada do joelho
- Sem compromisso vascular
- Incapacidade para a dorsiflexão do pé e hipostesia no dorso do pé



Ressonância Magnética revelava: retração superior do tendão do bicipíte femoral inserido ao fragmento do perónio, rotura parcial do tendão poplíteo, rotura completa ligamento lateral externo, cruzado anterior e posterior.

## Tratamento:

- Redução e fixação de fractura do planalto com 2 parafusos por via anteromedial.
- Por abordagem lateral, identifica-se componentes do canto póstero-externo realizado reinserção com âncoras
- Integridade do nervo peronial comum.



## Resultados:

- Imobilização 1 mês
- Carga progressiva com órtese articulada
- 4ºmês actividade CPE
- 8ºmês, mobilidade 0-100°, tolera corrida ligeira, sem sensação instabilidade